

もとす日本語おしゃべりひろば

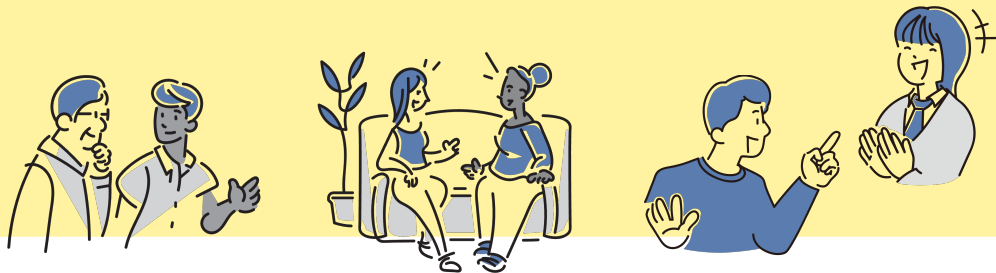
Motosu Japanese Language International Exchange Plaza (英語)

Plaza Pertukaran Internasional Bahasa Jepang Motosu (インドネシア語)

Motosu နိုင်ငံတကာ ဖလှယ်ရန်အတွက် ဂျပန်ဘာသာစကားကို အသုံးပြုကြပါစို့ (ミャンマー語)

Thành phố Motosu Hãy giao lưu quốc tế bằng tiếng Nhật (ベトナム語)

本巢 用日语进行国际交流 (中国語)



ボランティアの にほんじんと にほんごで はなしながら
にほんごや もとすしの せいかつについて べんきょう します

いつ / When



9/29、10/6、10/20、
10/27、11/24、12/8、
12/15、12/22

9がつ～12がつ
にちようび ごぜん10:30～12:00

September to December
Sunday 10:30am～12:00am

September hingga Desember
Minggu 10:30～12:00

စက်တင်ဘာလမှ ဒီဇင်ဘာလအထိ
တနင်္ဂနွေ မနက် ၁၀:၃၀ မှ ၁၂:၀၀ ထိ

Tháng 9 đến tháng 12
Chủ nhật 10:30 sáng～12:00 sáng

九月至十二月
星期日 上午10:30～12:00

どこ / Where



モレラぎふ 2かい だいかいぎしつ

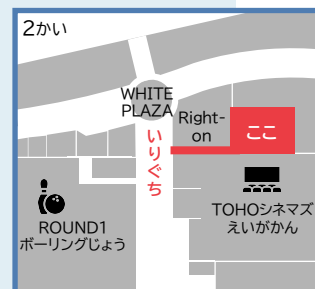
MALera Gifu
2nd floor conference room

MALera Gifu
Ruang konferensi lantai 2

MALera Gifu
ဒုတိယထပ် အစည်းအဝေးခန်းမ

MALera Gifu
phòng họp tầng 2

岐阜MALera
二楼大型会议室



もとすしやくしよ
本巢市役所
きかくこうほうか
企画広報課

☎ 058-323-5142

✉ kikakukouhou@city.motosu.lg.jp



文部科学省

令和6年度「地域日本語教育の総合的な体制づくり推進事業」活用

スケジュール

schedule

jadwal

அချိந்லையா:

lịch trình

日程

1	9月29日	jikoshouka i じこしょうかい	
2	10月6日	ryoko u りょこう	
3	10月20日	bo u sa i ぼうさい	
4	10月27日	furusato ふるさと	
5	11月24日	ryo uri りょうり	
6	12月8日	o susumeno mise おすすめの みせ	
7	12月15日	gomi no dashikata ごみの だしかた	
8	12月22日	sho u gatsu no sugoshikata しょうがつの すごしかた	