

Sekai wa Hitotsu

Được phát hành bởi (Tổ chức công) Trung tâm Giao lưu Quốc tế tỉnh Gifu (viết tắt là GIC)

**Tạp chí thông tin đa văn hóa
và giao lưu quốc tế**
GIFU INTERNATIONAL CENTER



© 岐阜県 清流の国ぎふ・ミナモト # 0195

Số 161 tháng 2/2025

KHÓA ĐÀO TẠO CƠ BẢN DÀNH CHO TÌNH NGUYỆN VIÊN PHIÊN DỊCH Y TẾ

Nhằm tìm kiếm và đào tạo nguồn nhân lực tình nguyện viên phiên dịch y tế, Trung tâm Giao lưu Quốc tế tỉnh Gifu đã tổ chức “Khóa đào tạo cơ bản dành cho tình nguyện viên phiên dịch y tế” dành cho những người có năng lực ngoại ngữ trong một trong bốn ngôn ngữ mục tiêu: tiếng Bồ Đào Nha, tiếng Trung, tiếng Tagalog, tiếng Việt, đồng thời có quan tâm đến phiên dịch y tế.

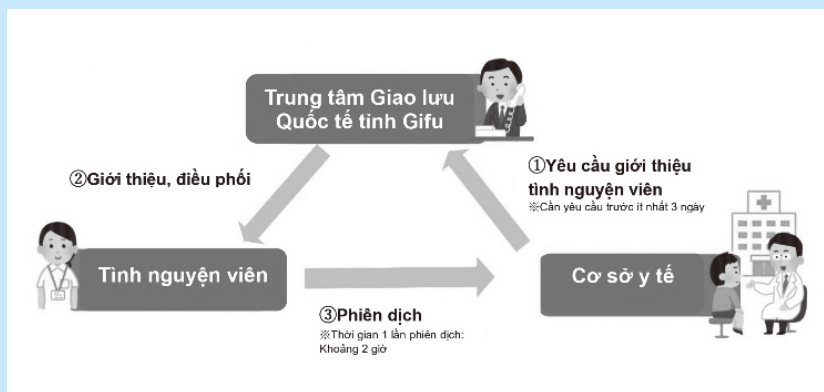
Khóa đào tạo này được tổ chức dưới cả hai hình thức trực tuyến và trực tiếp, trong đó người tham gia được học về “Những điều cần biết để trở thành phiên dịch y tế”, “Cấu trúc cơ thể con người” và “Kiến thức cơ bản về các loại bệnh lý”. Ngoài ra, còn có buổi thực hành phiên dịch theo hình thức nhập vai, giả định tình huống khám tại các khoa như nội khoa, ngoại thần kinh, v.v.

Nhiều người tham gia là những người có kinh nghiệm phiên dịch y tế cho gia đình hoặc người quen. Họ chia sẻ một số cảm nhận như: “Mình đã học được rằng, khi gặp thuật ngữ chuyên môn hoặc có phần chưa hiểu rõ trong lúc phiên dịch, việc xác nhận lại ngay với bác sĩ rất quan trọng.”, “Buổi học đã giúp mình nhận ra mình thường phiên dịch một cách rất bản năng.” Qua việc thực hành phiên dịch các tình huống khác nhau, họ có cơ hội học hỏi nhiều phương pháp ứng phó đa dạng, từ đó khám phá ra những điều mới mẻ cho bản thân.

Thực hành nhập vai phiên dịch



Hệ thống giới thiệu tình nguyện viên phiên dịch y tế tỉnh Gifu



Để giúp những người nước ngoài có trình độ tiếng Nhật hạn chế có thể yên tâm khám chữa bệnh tại các cơ sở y tế, chúng tôi giới thiệu tình nguyện viên phiên dịch y tế (ngôn ngữ: Tiếng Bồ Đào Nha, Tiếng Trung, Tiếng Tagalog và Tiếng Việt) theo yêu cầu từ các cơ sở y tế.

Những tình nguyện viên này là người đã đăng ký làm tình nguyện viên phiên dịch y tế của Trung tâm chúng tôi, có trình độ kiến thức và kỹ năng đạt từ mức tiêu chuẩn trở lên và đã vượt qua kỳ thi đăng ký tình nguyện của trung tâm.

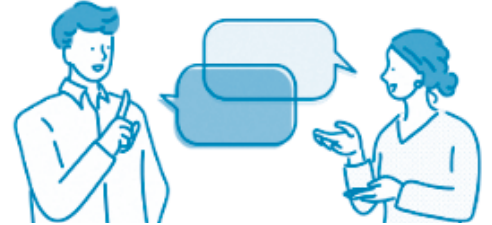
Trung tâm hỗ trợ việc học tiếng Nhật tỉnh Gifu

Trung tâm hỗ trợ việc học tiếng Nhật tỉnh Gifu được thành lập trực thuộc Trung tâm Giao lưu Quốc tế tỉnh Gifu, với tư cách là cứ điểm hỗ trợ việc học tiếng Nhật cho cư dân người nước ngoài trong tỉnh. Trung tâm đã và đang nỗ lực tổ chức các hội thảo học tập về tiếng Nhật cần thiết cho đời sống.

Muốn xây dựng lớp học tiếng Nhật mới
Muốn biết thông tin các lớp học tiếng Nhật gần nhà, v.v.

● Trả lời các câu hỏi liên quan đến việc học tiếng Nhật

Chúng tôi có sắp xếp 1 nhân viên tư vấn, hỗ trợ giải đáp các thắc mắc như:



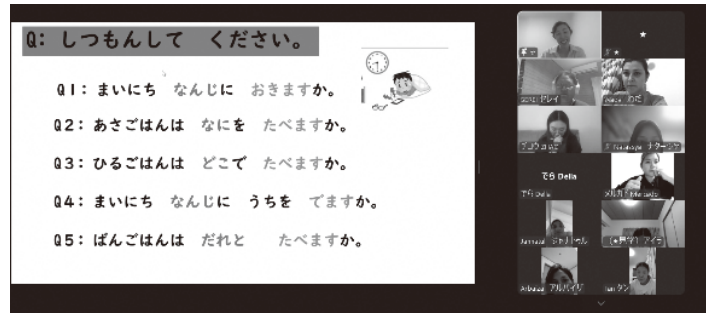
● Lớp học tiếng Nhật online Gifu

Chúng tôi tổ chức lớp học tiếng Nhật trực tuyến (miễn phí) với mục tiêu giúp học viên trau dồi tiếng Nhật cần thiết cho cuộc sống hằng ngày nhằm tạo điều kiện cho cư dân người nước ngoài trong tỉnh, bất kể đang sống tại khu vực nào cũng đều có cơ hội học tập.

● Lớp vỡ lòng (Hajime no Ippo) online

Đây là lớp học tiếng Nhật dành cho người mới bắt đầu.

Lớp học được thiết kế nhằm hỗ trợ học viên nắm được kiến thức tiếng Nhật ở mức cần thiết tối thiểu trong đời sống như giới thiệu bản thân, tiếng Nhật khi mua sắm...



Luyện tập hội thoại online (Lớp vỡ lòng Hajime no Ippo)

● Lớp học giao tiếp

Học viên sẽ giao tiếp dựa theo các chủ đề cho sẵn về quê hương, công việc cùng với các Đối tác tiếng Nhật. Đây là nơi học viên có thể vừa học tiếng Nhật vừa nâng cao sự hiểu biết lẫn nhau thông qua quá trình học.

● Các buổi đào tạo

Chúng tôi đang thực hiện nhiều hoạt động, chương trình đào tạo nuôi dưỡng nhân lực giảng dạy tiếng Nhật gồm giáo viên hoặc tình nguyện viên nhằm phổ biến “tiếng Nhật dễ hiểu” (Yasashii Nihongo) đối với người nước ngoài.

● Phái cử điều phối viên giáo dục tiếng Nhật tại khu vực đến các địa phương.

Trung tâm phái cử các Điều phối viên Giáo dục Tiếng Nhật được tỉnh bổ nhiệm đến các thành phố, thị trấn, làng mạc và doanh nghiệp trong tỉnh. Chúng tôi tư vấn và hỗ trợ trong việc thành lập và vận hành các lớp học tiếng Nhật cộng đồng, cũng như tổ chức các khóa đào tạo liên quan đến “Tiếng Nhật dễ hiểu”.

Tarui-cho, thành phố Motosu thành lập lớp học tiếng Nhật cộng đồng thực hiện bởi điều phối viên được phái cử.
(Ảnh: Lớp học cộng đồng “Không gian trò chuyện tiếng Nhật Motosu)

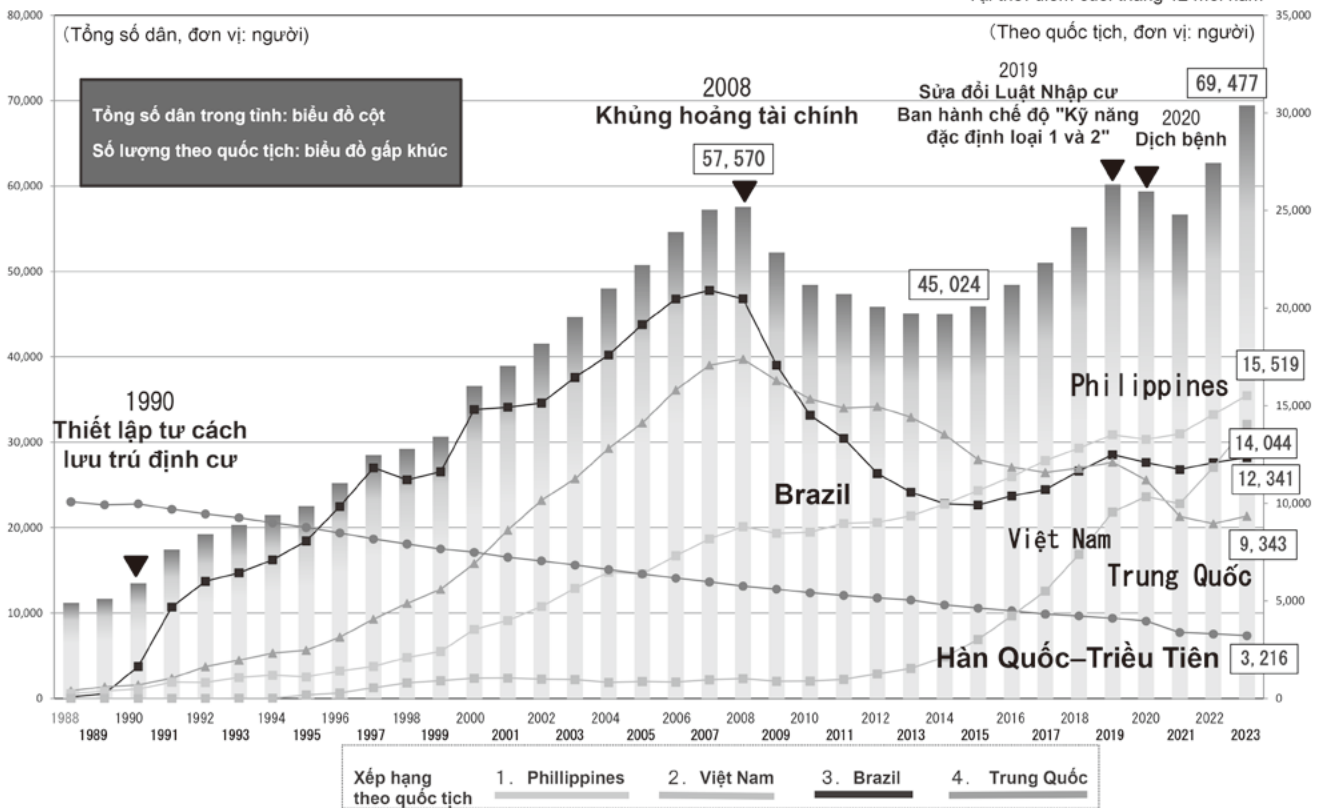




Trong phần này, chúng tôi sẽ giới thiệu tình hình người nước ngoài sinh sống tại tỉnh Gifu từ các dữ liệu dân số khác nhau được tổng hợp bởi quốc gia và tỉnh.

TỔNG SỐ CƯ DÂN NGƯỜI NƯỚC NGOÀI CỦA TỈNH VÀ SỰ THAY ĐỔI THEO QUỐC TỊCH

(Theo "Thống kê số lượng người nước ngoài lưu trú", Bộ Tư Pháp)
Tại thời điểm cuối tháng 12 mỗi năm



Năm 2023, số lượng người nước ngoài cư trú tại tỉnh đạt mức cao nhất trong lịch sử, và vào cuối tháng 12 cùng năm, số người nước ngoài chia theo quốc tịch tại tỉnh là: Quốc tịch Philippines có 15,519 người, quốc tịch Việt Nam có 14,044 người, quốc tịch Brazil có 12,341 người, và quốc tịch Trung Quốc có 9,343 người. Tổng cộng 4 quốc gia này chiếm khoảng 70% tổng số người nước ngoài cư trú tại tỉnh.

Ngoài ra, trong cùng năm, số người mang quốc tịch Việt Nam đã vượt qua Brazil, đứng ở vị trí thứ 2. Đây là dấu hiệu rõ rệt cho sự gia tăng dân số người Việt Nam, quốc gia có sự mở rộng nhanh chóng trong việc phái cử thực tập sinh kỹ năng sang Nhật Bản.

Dự báo trong tương lai, xu hướng gia tăng mạnh mẽ của người có quốc tịch Việt Nam sẽ tiếp tục, trong khi người mang quốc tịch Philippines và Brazil sẽ có xu hướng tăng chậm.

BÁO CÁO HOẠT ĐỘNG CỦA GIC

Chương trình kết nối network lưu học sinh

Nhằm mục đích thúc đẩy giao lưu giữa sinh viên quốc tế và người dân cũng như các doanh nghiệp trong tỉnh, đồng thời giới thiệu tới sinh viên quốc tế những điểm hấp dẫn của Gifu, Trung tâm Giao lưu Quốc tế tỉnh Gifu hân hạnh tổ chức chương trình “Bus Tour khám phá sức hấp dẫn của tỉnh Gifu”.

Trong năm nay, chúng tôi đã tổ chức tour cho 32 sinh viên quốc tế từ trường Học viện Subaru ở Motosu với lịch trình tham quan các địa điểm gồm: Aeon Mall Kakami-gahara Inter, Trung tâm phòng chống thảm họa Gifu và Thủy cung cá nước ngọt – Aqua Totto Gifu.

Tại Aeon Mall Kakami-gahara Inter, sau khi trải nghiệm làm sushi Temaki, các bạn sinh viên đã tìm hiểu về các hoạt động mở rộng ra thị trường quốc tế, những nỗ lực trong sáng kiến bảo vệ môi trường, qua đó hiểu sâu hơn về doanh nghiệp. Ngoài ra, tại Trung tâm phòng chống thảm họa, các bạn sinh viên đã được tham gia thực hành phòng cháy chữa cháy như tập sử dụng bình chữa cháy, diễn tập động đất, qua đó giúp nâng cao sự chuẩn bị cho những thảm họa quy mô lớn.



GIC Information

Tổ chức công ích Trung tâm Giao lưu Quốc tế tỉnh Gifu (GIC: Gifu International Center, viết tắt là GIC) được thành lập vào tháng 3 năm 1989 với vai trò là cứ điểm giao lưu quốc tế của tỉnh Gifu. Thông qua các hoạt động giao lưu quốc tế, tận dụng nguồn tài nguyên phong phú về môi trường tự nhiên, lịch sử và những tài nguyên khác của tỉnh Gifu, trung tâm hướng đến hiện thực hóa một xã hội đa văn hóa, đồng thời góp phần tăng cường hiểu biết lẫn nhau và thúc đẩy tình hữu nghị với các quốc gia khác.

Vào ngày 1 tháng 4 năm 2012, Trung tâm trở thành tổ chức pháp nhân vì lợi ích cộng đồng và hiện đang nỗ lực thúc đẩy chung sống đa văn hóa, giao lưu và hợp tác quốc tế.

Xây dựng môi trường sống đa văn hóa

- Hỗ trợ tư vấn hướng nghiệp, định hướng đời sống cho trẻ em và người giám hộ là người nước ngoài.
- Tư vấn đời sống do tư vấn viên người nước ngoài đảm nhiệm, liên kết tư vấn với các chuyên gia như luật sư hành chính.
- Hỗ trợ việc học tiếng Nhật và đào tạo tình nguyện viên hỗ trợ việc học tiếng Nhật.
- Các biện pháp phòng chống thiên tai cho người nước ngoài.

Xây dựng môi trường thúc đẩy quốc tế hóa khu vực

- Phát hành thông tin chung sống đa văn hóa, tạp chí đa ngôn ngữ “Chung một thế giới”.
- Thúc đẩy hiểu biết về chung sống đa văn hóa (tổ chức các lớp học ngoại ngữ và lớp học văn hóa nước ngoài)
- Tổ chức các bài giảng nhằm gia tăng hiểu biết quốc tế tại trường học.
- Tổ chức sự kiện giao lưu quốc tế giữa người dân Nhật Bản và cư dân người nước ngoài trong tỉnh.

Thúc đẩy hoạt động của các tình nguyện viên và đoàn thể

- Điều phối và đào tạo tình nguyện viên phiên dịch y tế.
- Đào tạo tình nguyện viên ngôn ngữ khi xảy ra thiên tai.
- Xây dựng mạng lưới hỗ trợ khi xảy ra thiên tai.
- Hỗ trợ các tổ chức giao lưu quốc tế và chung sống đa văn hóa
- Giới thiệu tình nguyện viên cho các cơ quan đoàn thể cần tình nguyện viên hỗ trợ.

[Chiêu mộ Hội viên]

Trung tâm GIC đang chiêu mộ hội viên (cá nhân hoặc đoàn thể) có quan tâm và muốn hỗ trợ hoạt động của Trung tâm.

- Hội phí thường niên:
Hội viên cá nhân: 3,000 yên.
Hội viên đoàn thể: 5,000 yên.
- Quyền lợi: Được nhận tạp chí “Chung một thế giới”, giảm phí tham gia đối với các sự kiện do GIC tổ chức, v.v

Trung tâm tư vấn dành cho người nước ngoài tỉnh Gifu

Hãy liên hệ với chúng tôi nếu bạn có những khó khăn, khúc mắc trong cuộc sống hàng ngày như thuế, nhà ở, giáo dục, phúc lợi, v.v. Chúng tôi sẽ hỗ trợ giải đáp các thắc mắc của các cư dân người nước ngoài bằng cách phối hợp với các cơ quan công quyền và các tổ chức liên quan.

Thời gian làm việc: 9:30~16:30 (thứ hai đến thứ 6)

TEL: 058-263-8066

Ngôn ngữ hỗ trợ: tiếng Anh, tiếng Trung, tiếng Bồ Đào Nha, tiếng Tagalog, tiếng Việt và các ngôn ngữ khác (trên 10 ngôn ngữ)

Đơn vị phát hành – Biên tập

(Tổ chức công) Trung tâm Giao lưu Quốc tế tỉnh Gifu (GIC)

Trung tâm tư vấn dành cho người nước ngoài tỉnh Gifu

Trung tâm hỗ trợ việc học tiếng Nhật tỉnh Gifu

〒500-8875 Tầng 2, Tòa nhà Gifu Chuunichi, Gifu-shi, Yanagase-doori 1-12

TEL: 058-214-7700 FAX: 058-263-8067

E-mail: gic@gic.or.jp Website: <https://www.gic.or.jp>

Thời gian làm việc: 9:30~18:00 (chủ nhật~thứ sáu)

Nghỉ thứ 7 và các ngày lễ tết.

Ngôn ngữ hỗ trợ: Tiếng Anh, tiếng Trung, tiếng Bồ Đào Nha, tiếng Tagalog, tiếng Việt

